

**CORRIENTE
ALTERNA**



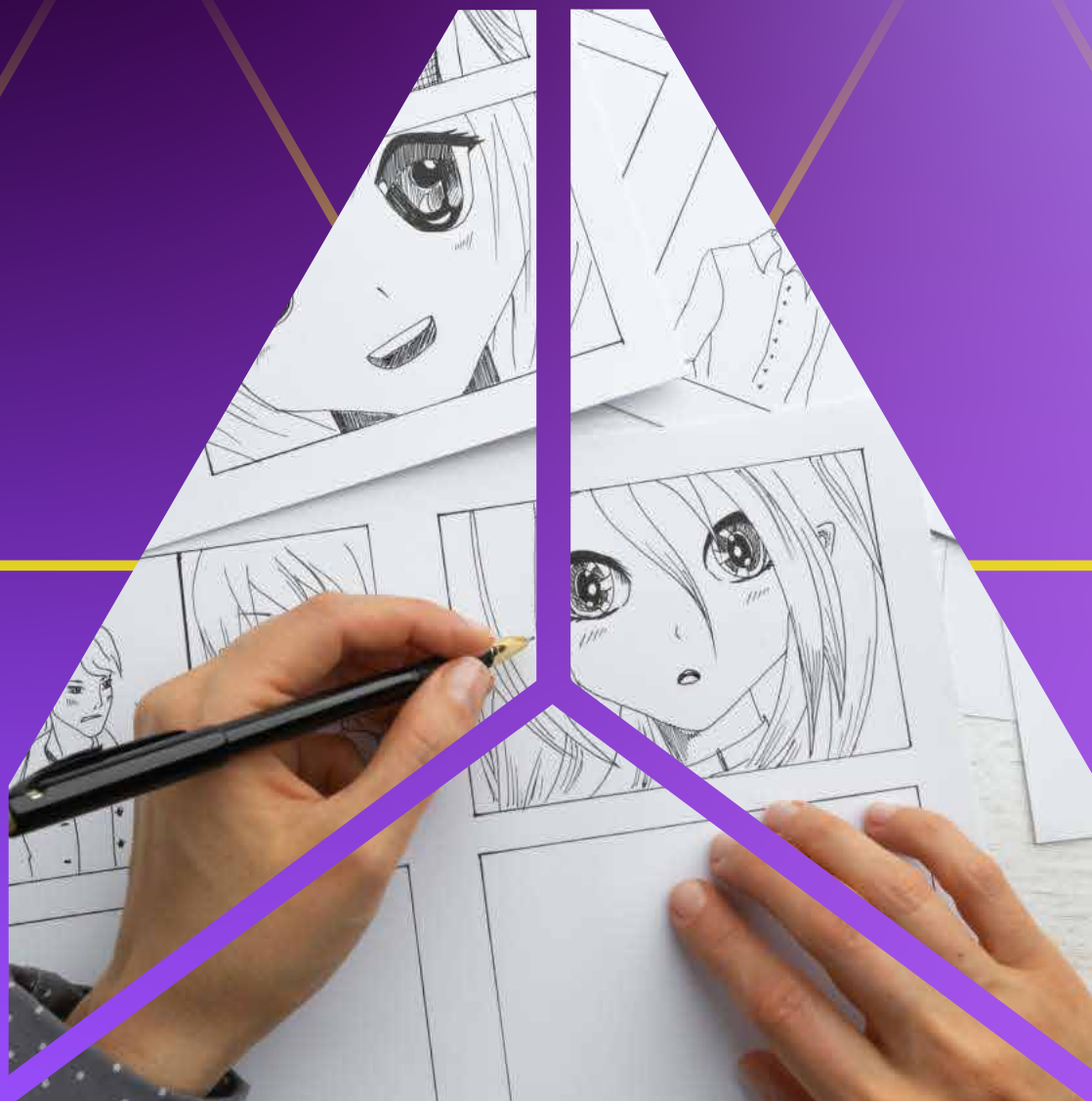
VERANO 2025

TALLER PARA ADOLESCENTES

DIBUJO ESTILO MANGA

MODALIDAD: PRESENCIAL 

De 11 a 17 años



Aprenderás a dibujar en el estilo manga y a crear tus propios personajes. También aprenderás a elegir un género de manga en particular y a encontrar tu propio estilo de dibujo. El manga, o cómic japonés, tiene características propias que lo hacen muy diferentes de otros tipos de cómics como el americano o europeo, y este curso te ayudará a comprender y dominar esas diferencias.

CONTENIDO

- | | |
|--|--|
| 1. INTRODUCCIÓN
CÓMO DIBUJAR EL
ROSTRO MANGA
BÁSICO | 2. ROSTRO
MASCULINO Y
FEMENINO ESTILO
MANGA |
| 3. ANATOMÍA ESTILO
MANGA | 4. CUERPO EN
MOVIMIENTO |

DURACIÓN: DESDE 4 SEMANAS

¿POR QUÉ ES IMPORTANTE LLEVAR EL CURSO DE DIBUJO ESTILO MANGA?

- 1 Explorarás y dominarás el fascinante mundo del manga japonés y el anime a través de la creación de tus propios personajes y narrativas.
- 2 Fomentarás tu creatividad y expresión personal.
- 3 Perfeccionarás tus técnicas de dibujo y crearás historias cautivadoras mientras compartes tu imaginación con el mundo.



¡DESPIERTA LA IMAGINACIÓN DE TUS HIJOS CON LOS TALLERES DE ARTE!



FOMENTAR LA CREATIVIDAD



RESOLUCIÓN DE PROBLEMAS



HABILIDADES MOTORAS



EXPRESIÓN EMOCIONAL



CON EL RESPALDO DEL GRUPO



*La Escuela de Diseño, Arte y Creatividad Corriente AlternA se reserva el derecho de realizar cambios en los docentes cuando crea conveniente.

f CorrientealternA.peru

▶ Corriente AlternA

☎ 960 868 023

📷 CorrientealternA_peru

🎵 EscuelacorrientealternA

🌐 www.corrientealternA.edu.pe

CORRIENTE ALTERNA—

Carreras de diseño, gestión y comunicaciones

